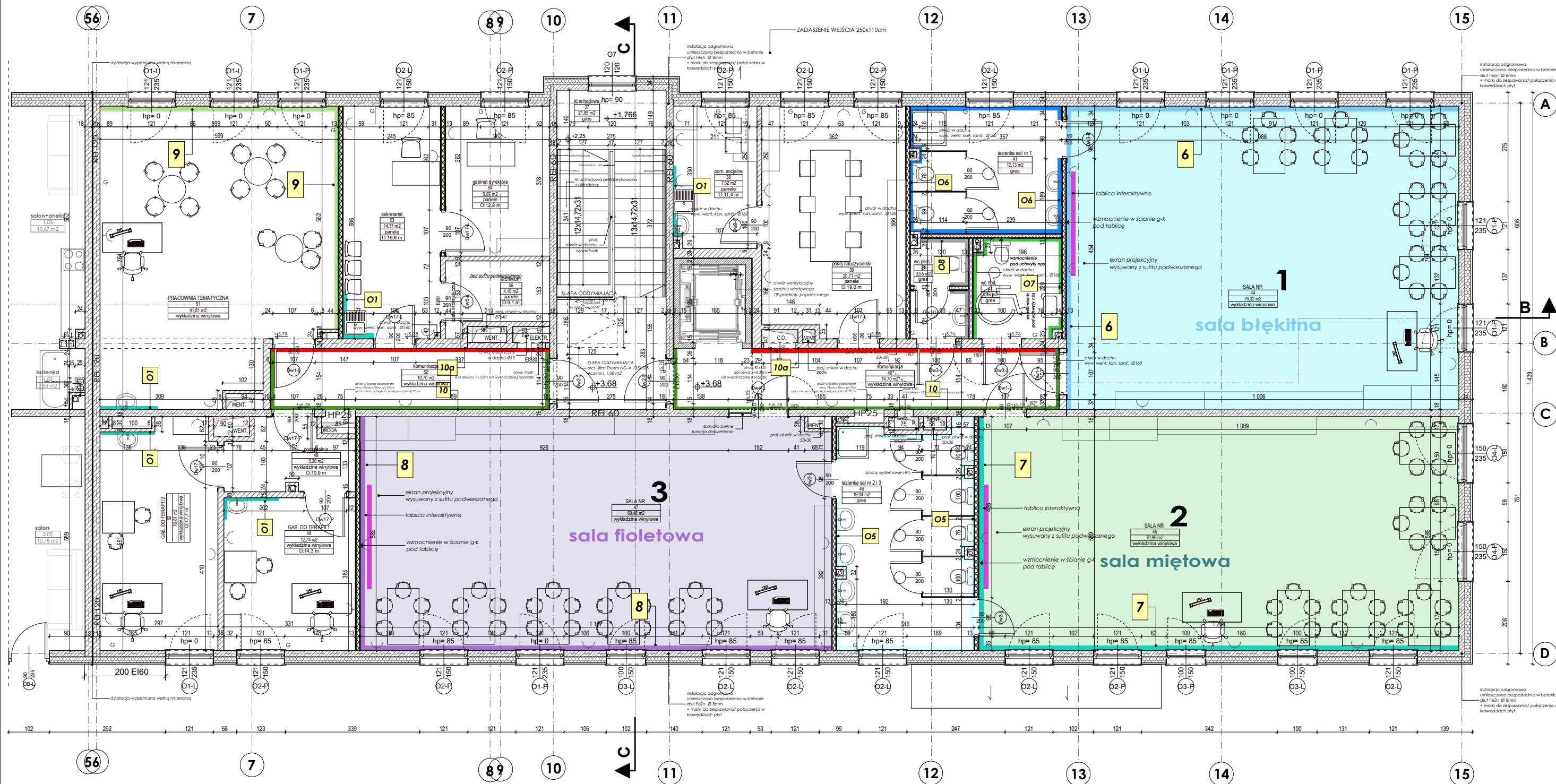
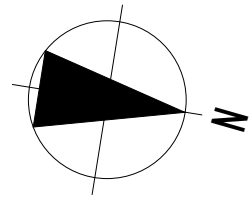


I PIĘTRO



ROZWIĄZANIA MATERIAŁOWE ŚCIAN- KOLORYSTYKA I KLASYFIKACJA FARB ŚCIENNYCH

	Farby zmywalne Ściany kolor błękitny - oś A (ściana zewnętrzna z oknami) oraz ściana z rzutnikiem (od strony łazienki) Pozostałe ściany kolor biały. Glify kolor biały
	Farby zmywalne Ściany kolor miętowy - oś D (ściana zewnętrzna z oknami) oraz ściana z rzutnikiem (od strony łazienki) Pozostałe ściany kolor biały. Glify kolor biały
	Farby zmywalne Ściany kolor fioletowy - oś 4 (ściana zewnętrzna z oknami) oraz ściana z rzutnikiem (od strony gabinetów) Pozostałe ściany kolor biały. Glify kolor biały
	Farby zmywalne Ściany kolor jasnozielony - ściana od str. Sekretariatu i ściana zewnętrzna z oknami oś A Pozostałe ściany kolor biały. Glify kolor biały
	Ściany kolor popielaty. Rysunki wzgórz w formie lamperii na ścianie korytarza (oś „C”), do wys. około 1,30m. Dolny kolor ciemnozielony, wyższy kolor jasnozielony
	Ściany kolor popielaty. Rysunki wzgórz w formie lamperii na ścianie korytarza (oś „B”), do wys. około 1,30m. Dolny kolor ciemnozielony, wyższy kolor jasnozielony Tablica magnetyczna/kredowa - naklejane rysunki fauny i flory, jedna strona korytarza- oś „B”. Zgodnie z rysunkiem szczegółowym.
	Okladzina lacobel
	Okladzina ścienna - płytki 20x20 kolor bazowy/ biały/ popielaty uzupełniony dekorom w kolorze błękitnym, okładzina do wys. 2,50m
	Okladzina ścienna - płytki 20x20 kolor bazowy/ biały/ popielaty uzupełniony dekorom w kolorze niebieskim, okładzina do wys. 2,50m,
	Okladzina ścienna - płytki 20x20 kolor bazowy/ biały/ waniliowy uzupełniony dekorom w kolorze zielonym, okładzina do wys. 2,50m
	Okladzina ścienna - płytki 20x20 kolor bazowy/ biały/ popielaty uzupełniony dekorom w kolorze szarym, okładzina do wys. 2,50m

UWAGA:
- Przedstawiciele akceptacji wszystkie kolory malowane na ścianach
- Sposób wykonania, łączenia dekorów i płyt, wykończenia krawędzi według technologii dostawcy do omówienia z projektantem.
- Ostateczny dobór płytek na podstawie próbek potwierdzonych przez projektanta i Właściciela.
- Elementy wystroju i wyposażenia wnętrza oraz materiały zastosowane w projekcie powinny posiadać atesty dopuszczające je do stosowania w budynkach użyteczności publicznej oraz certyfikaty zgodności.
1. Przed przystąpieniem do prac budowlanych wszystkie wymiary sprawdzić w naturze.
2. W wypadku stwierdzenia jakichkolwiek niezgodności należy niezwłocznie zwrócić się do projektanta celem uzyskania informacji.
3. Nie należy odmierzać wymiarów z rysunku ani też używać go jako szablonu. Obowiązujące są tylko wartości liczbowe wymiarów.
4. Lokalizacja i wygląd wszelkich elementów widocznych na ścianach i mających wpływ na estetykę jak np. rewizji technicznych, nawiewów itp. musi być uzgodniona z autorem projektu wnętrz.

Nazwa zamierzenia budowlanego: PROJEKT TECHNICZNY / WYKONAWCZY BRANŻY ARCHITEKTONICZNEJ OBEJMUJĄCY ZAKRESEM ROBOTY ZEWNĘTRZNE BUDOWLANE OBIEKTY ZAMÓWIENIEM PUBLICZNYM W 6- ODDZIAŁOWYM LOKALU PRZEDSZKOLNYM W BUDYNKU USŁUGOWO- MIESZKALNYM W SNOPOKOWIE		
Lokalizacja: Snopków, dz. nr ewid. 68/19; 68/18; 68/2; 68/10; 68/25; 68/11 obręb ewidencyjny: 0024_SNOPKÓW jednostka ewidencyjna: 060907_2 - JASTKÓW, GMINA JASTKÓW		
Rysunek: RZUT I PIĘTRA- PROJEKT OKŁADZIN I MALOWANIA	Skala: 1:100	
Branża: ARCHITEKTURA	Data: 08.09.2023	
Funkcja Projektował: mgr inż. arch. Rafał Wesołowski 221/LBOKK/2017	Imię, nazwisko i nr upr. bud., Podpis	
Sprawdził: mgr inż. arch. Małgorzata Deryto - Grudzień 127/LBOKK/2014		
Opracował:		
Faza: PROJEKT TECHNICZNY	Rewizja: A	Nr rysunku: AW-04